

# Projet d'établissement

2025 - 2030



Le projet d'établissement 2025-2030 du

**Lycée Français International de Sousse M'hamed Driss** se veut à la fois un horizon partagé, un cadre structurant et une boussole stratégique.

Construit de manière participative, il incarne les ambitions de toute une communauté éducative rassemblée autour d'une devise forte :

**Comprendre – Coopérer – Construire**

Dans un monde marqué par des transitions majeures – numériques, environnementales, culturelles – ce projet vise à **accompagner chaque élève** dans son épanouissement personnel et son engagement citoyen, en conjuguant excellence académique, inclusion et ouverture au monde.





# LA FABRIQUE DU PROJET D' ÉTABLISSEMENT



# La dynamique de projet d'établissement au Lycée Français International de Sousse



# LE DIAGNOSTIC UN LEVIER POUR LE PROJET

---

des données  
objectivées,  
chiffrées ou non,  
des résultats,  
des procédures,  
des événements,  
**des éléments de  
contexte**

Il permet de **mesurer** :  
d'informer du travail qui a déjà  
été conduit

de **réagir** et de **proposer** des  
améliorations dans ses domaines  
d'expertise même s'il n'a pas  
participé au travail

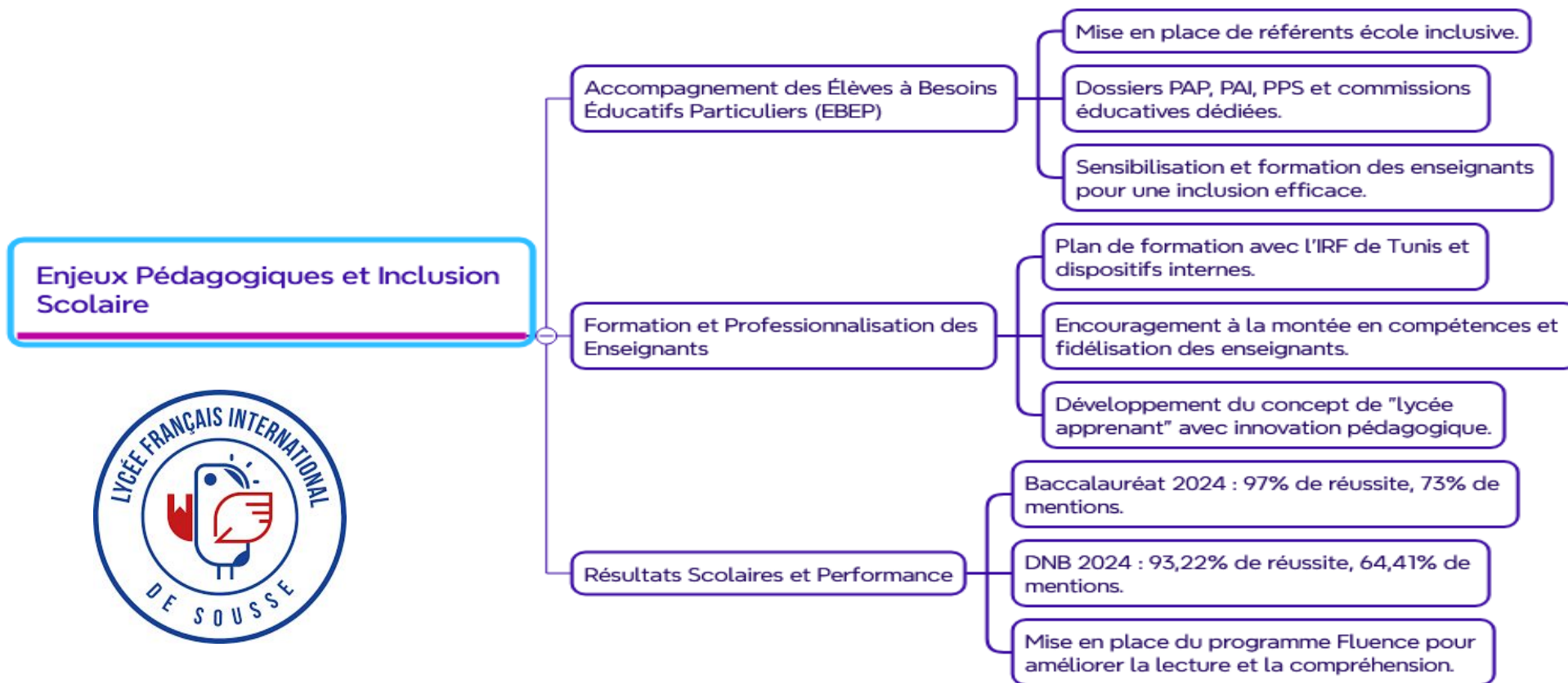
de **mobiliser** les personnes pour  
les étapes suivantes

**CREER** une dynamique  
collective qui s'entretient  
durant la conception du  
projet

**METTRE** en lumière les  
champs inexplorés

---

# Comment consolider le développement du LFI tout en valorisant un haut niveau d'exigence ?



## Contexte et Enjeux du LFI Sousse

### Historique et Croissance Rapide

Fondation en 2020, homologation jusqu'à la terminale.

Forte augmentation des effectifs : 303 élèves en 2020, 971 en 2024.

Public majoritairement non francophone nécessitant un soutien linguistique.

Complémentarité avec l'EGD Philippe Seguin et alternative au lycée Gustave Flaubert à Tunis.

### Offre Éducative et Diversité Linguistique

8 enseignements de spécialité et options variées (section Euro, LVC, Maths expertes).

Demandes d'ouverture pour "Droit et Grands Enjeux" et un cycle terminal STMG.

Valorisation du plurilinguisme (arabe, français, anglais).

### Évolution des Effectifs et Profils d'Élèves

Croissance notable grâce aux élèves issus des classes inférieures.

Arrivées diverses : EGD, établissements publics et privés tunisiens, familles expatriées.

Augmentation en primaire liée à la fermeture de l'école A. Daudet.

## Vie Scolaire et Engagement Communautaire

### Gestion des Absences et des Retards

Suivi via Pronote, amélioration progressive du taux de retard.

Problèmes récurrents les jeudis et vendredis (transports, réveils tardifs).

### Climat Scolaire et Discipline

Hausse des sanctions en collège (surtout 5e et 4e), stabilisation au lycée.

Nécessité d'une meilleure implication des familles et des enseignants.

Renforcement du rôle des instances citoyennes et des formations de délégués.

### Implication des Familles et Communication

Participation des parents aux conseils et instances scolaires.

Utilisation limitée de Pronote par les parents malgré une progression.

Attente d'une éducation active à l'engagement citoyen pour leurs enfants.

---

# PLANIFIER

## Phase 1

*Plénière*

**Comment évaluer le projet 2020-2024 ?**

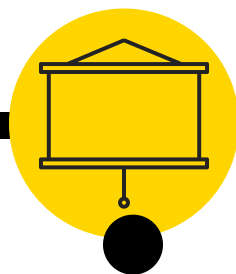


**Novembre 2024**

## Phase 2

*Copil.*

**Comment construire un projet stratégique pour le LFI ?**



**18/12/24**

## Phase 3

*Copil.*

**Comment le LFI peut-il accompagner ses élèves en 2025 ?**

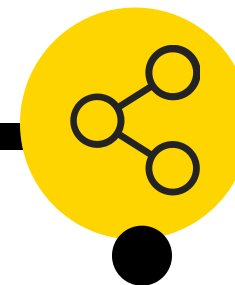


**13/01/25**

## Phase 4

*Copil.*

**Comment répartir les tâches / objectifs du projet au sein du comité de pilotage ?**



**12/02/25**

---

## Phase 5

*Conseil  
pédagogique*

**Comment  
travailler en  
mode projet et  
rendre compte?**

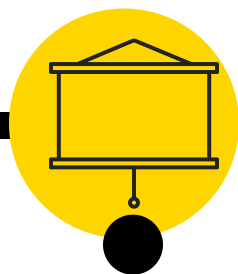


**19/02/25**

## Phase 6

*Copil.*

**Comment  
construire un projet  
stratégique/  
objectifs  
opérationnels ?**

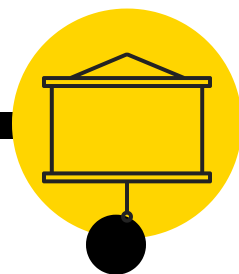


**Printemps  
2025**

## Phase 7

*Copil.*

**Comment  
construire un  
projet  
stratégique/action  
s et Leviers  
(outils) ?**

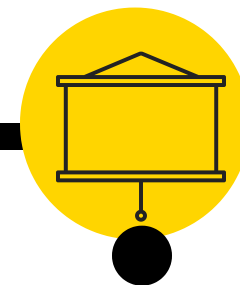


**Printemps  
2025**

## Phase 8

*Copil.*

**Comment  
construire un  
projet  
stratégique/action  
s / indicateurs de  
suivi ?**



**Printemps  
2025**

27 % des élèves déclarent peu ou pas faire de travail personnel en dehors des heures, mais la majorité est satisfaite de l'accompagnement pédagogique (plus chez les débutants et en REP+)

La majorité des élèves se considèrent comme de bons ou très bons élèves (61 % en 2022 contre 58,6 % en 2017), avec une faible proportion en difficulté (7,5 %)

Les violences psychologiques et physiques sont courantes, avec notamment 54 % de violence physique rapportée, et 38 % de violence psychologique

La multivictimation, c'est-à-dire la répétition de violences, concerne environ 40 à 42 % des élèves, plus fréquente chez les garçons et en REP+ (7,8 %)

Les victimes subissent diverses formes de violences : insultes, moqueries, humiliations, mises à l'écart, cyberviolences, vol, racket, jeux dangereux, avec des pourcentages variables selon les catégories et localisations

Les cyberviolences touchent 28 % des élèves, notamment chez les filles et en fin de collège (3ème)

La fréquence et la gravité des violences varient, avec une augmentation de la multivictimation et des violences répétées depuis 2017, impactant le sentiment de sécurité et le climat scolaire

La courbe du collège (verte) par rapport à la nationale (rouge) ou REP+ (violette) indique si les indicateurs sont plus ou moins favorables que la référence

La majorité des indicateurs montrent une situation plus favorable dans certains collèges, mais une situation préoccupante dans d'autres, notamment en termes de victimisation et d'insécurité

La prévalence des micro-violences et des violences répétées est en hausse, touchant particulièrement les jeunes et les filles

La perception du climat scolaire continue de se dégrader pour certains critères, notamment la justice des sanctions et la sécurité extérieure, renforçant la nécessité d'interventions ciblées pour améliorer le cadre et le vécu scolaire

## Expérience scolaire, implication et difficultés

## Victimations et micro-violences : typologies et prévalence

## Analyse comparative et évolution

# Synthese-et-graphiques-ELCS-Collegiens



## Perception générale du climat scolaire et bien-être des élèves

La majorité des collégiens ressentent un bien-être élevé, avec 73 à 85 % de satisfaction selon les indicateurs (bien-être, ambiance, relations, sécurité)

La perception du cadre de vie est majoritairement positive, avec une appréciation favorable des bâtiments et des relations avec le personnel

L'indice de bien-être global varie entre 0 et 12, avec une majorité d'élèves satisfaits (plus de 50 % ayant un indice entre 10 et 12, soit très satisfaits)

## Relations entre élèves et adultes, et cadre de vie

Bonne ambiance entre élèves (81 à 83 %), bonnes relations avec les enseignants (79 à 82 %), et confiance dans les adultes (66 à 84 %)

La sécurité dans le collège : une majorité se sent en sécurité, mais le sentiment d'insécurité aux alentours progresse, surtout chez les filles et en REP+

La justice des punitions et sanctions est perçue comme modérée, avec une baisse du taux de élèves jamais punis (38 à 50 %)

## Variations selon les types d'établissement et localisations

Les collèges en REP+ ont des indicateurs moins favorables, notamment en termes de violence ressentie et d'insécurité

Les collèges ruraux hors REP+ présentent des indicateurs généralement plus positifs que les établissements urbains ou REP+

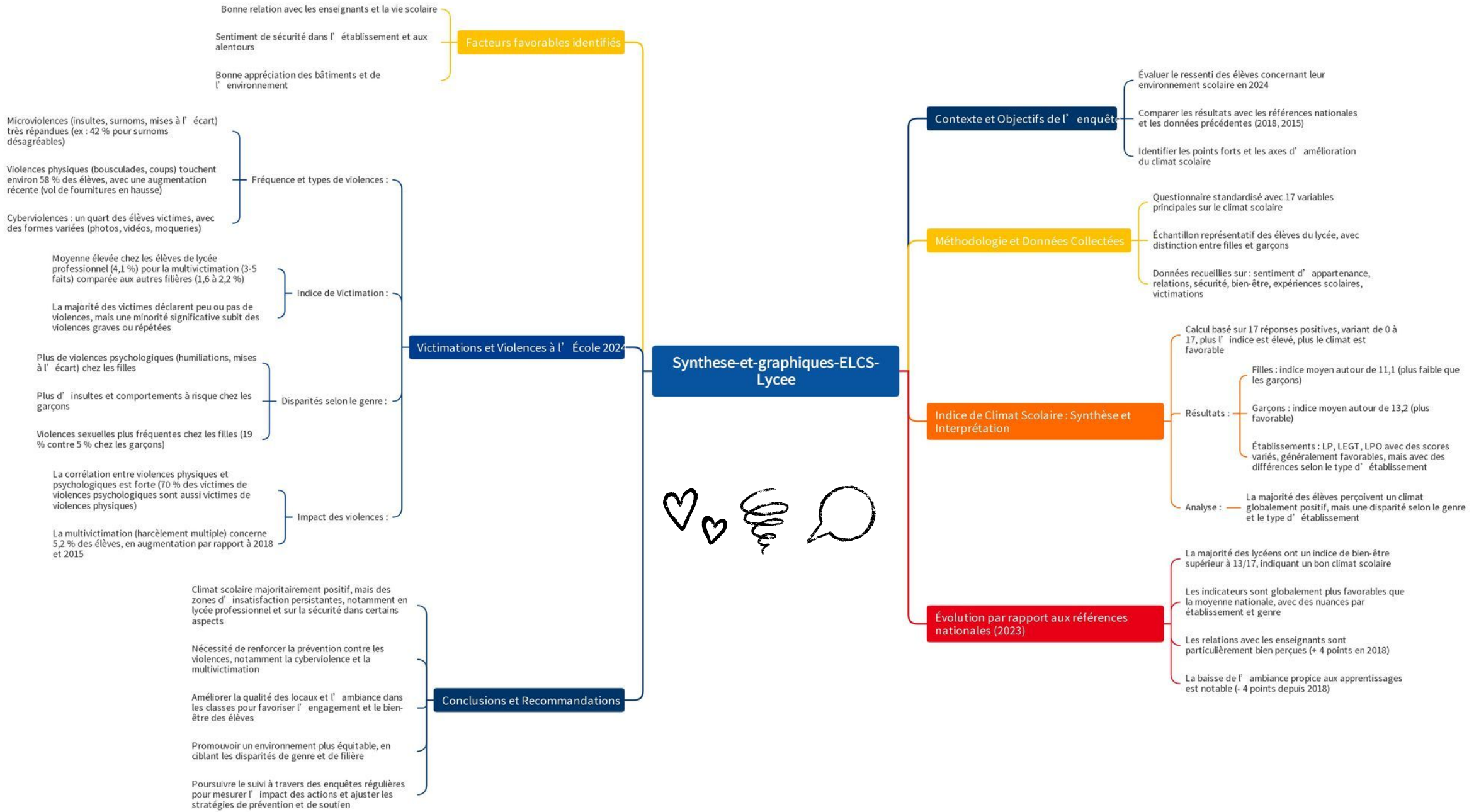
La comparaison avec le national montre que dans certains cas, les indicateurs du collège sont plus favorables, dans d'autres moins, selon la position des courbes (verte, rouge, violette)

## Indice de climat scolaire et évolution dans le temps

La majorité d'élèves se déclarent satisfaits (7 à 9 sur l'échelle), mais un pourcentage notable se trouve dans les catégories d'insatisfaction (0 à 3)

La perception du climat scolaire a évolué depuis 2013, avec une amélioration de l'appréciation des bâtiments et une baisse de la perception de punition injuste

Chez les filles, la perception du climat est moins favorable qu'en 2017, notamment en termes d'amitié et de sécurité aux alentours

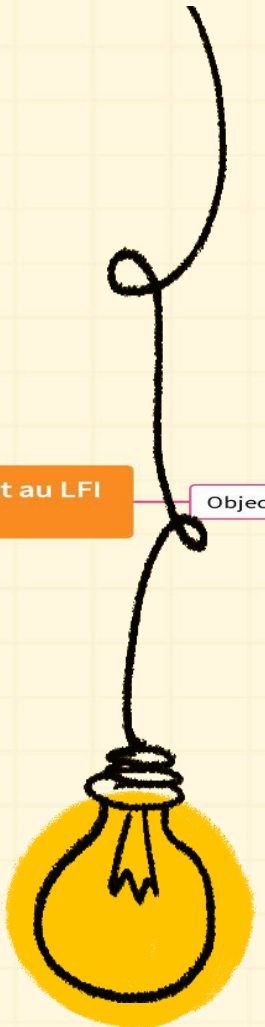




2

**LE PROJET D'  
ÉTABLISSEMENT  
UNE  
BOUSSOLE**





# Le projet d'établissement au LFI Sousse

## Objectifs stratégiques





## Axe A : S'appropriier les différents langages pour comprendre, échanger et créer

### *Socle de la construction intellectuelle et de l'ouverture au monde*

Cet axe vise à doter chaque élève des **compétences linguistiques, scientifiques et numériques** essentielles pour décrypter le monde et s'y exprimer avec précision.

Il place la **maîtrise du français** comme pilier, tout en valorisant le **plurilinguisme** (arabe, anglais) et les langages scientifiques comme leviers d'inclusion et d'excellence.

Par des pédagogies actives et innovantes, il encourage l'expression écrite, orale et numérique, préparant les élèves à évoluer dans des environnements académiques et professionnels exigeants.

Sa réussite repose sur une **offre éducative diversifiée**, intégrant technologies, partenariats culturels et ancrage francophone.



**AXE A – S'APPROPRIER LES DIFFERENTS LANGAGES POUR COMPRENDRE, ECHANGER ET CREER**

**A1 – Valoriser l'usage et la maîtrise du français**

Objectif	Objectif stratégique	Objectif opérationnel	Actions	Leviers	Indicateurs
<b>A1</b>	<b>A1a – Maîtriser la langue écrite</b>	Développer des activités de promotion de la lecture	A1a.1 Rallyes lecture ; A1a.2 Cafés littéraires ; A1a.3 Nuit de la lecture ; A1a.4 Mur de lecture collaboratif	Partenariats IFT, maisons d'édition, médias ; CDI/enseignants de lettres ; Formation FLS/FLE	Nombre d'activités ; qualité des productions écrites ; progression des compétences écrites
	<b>A1b – Maîtriser la langue orale</b>	Développer des activités de promotion de l'oral	A1b.1 Club d'éloquence ; A1b.2 Concours "Ambassadeurs en herbe" ; A1b.3 Club théâtre ; A1b.4 Webradio	Coaching oratoire ; intervenants francophones ; appui enseignants de lettres/langues	Nombre et qualité des prestations ; progression des compétences orales ; taux de participation
	<b>A1c – Mettre en valeur la francophonie</b>	Favoriser le rayonnement de la francophonie à l'échelle locale et internationale	A1c.1 Semaine de la Francophonie ; A1c.2 Échanges culturels AEFE ; A1c.3 Partenariats IFT/Saison Bleue ; A1c.4 Rencontres d'auteurs	Réseau AEFE, Ambassade de France, IFT, associations francophones ; médias locaux ; élèves ambassadeurs	Nombre d'événements ; taux de participation ; nombre de partenariats actifs
	<b>A1d – Accompagner les élèves allophones</b>	Favoriser la réussite scolaire et l'intégration sociale des élèves allophones	A1d.1 Tutorat pairs ; A1d.2 Passeport francophone ; A1d.3 Séquences différenciées ; A1d.4 Dispositifs FLS/FLE renforcés	Formation FLS/FLE ; tutorat d'élèves ; coopération familles/vie scolaire	Nombre d'élèves suivis ; progression linguistique ; intégration dans les projets

## A2 – Renforcer le plurilinguisme et l'apprentissage des langues vivantes

Objectif	Objectif stratégique	Objectif opérationnel	Actions	Leviers	Indicateurs
A2	<b>A2a – Structurer des parcours linguistiques cohérents</b>	Organiser des parcours linguistiques continus du primaire au lycée	A2a.1 Sections internationales ; A2a.2 Harmonisation des progressions ; A2a.3 Cartes linguistiques ; A2a.4 Comité des langues	Coopération AEFÉ et Ambassade de France ; partenariats universitaires ; outils de suivi	Taux d'élèves dans les parcours ; continuité observée ; résultats linguistiques
	<b>A2b – Renforcer les compétences orales et interculturelles</b>	Favoriser les échanges, la communication orale et les expériences culturelles	A2b.1 Semaine des Langues ; A2b.2 Concours/débats ; A2b.3 Voyages linguistiques ; A2b.4 Jumelages	Plateformes numériques (Padlet, Moodle, ENT) ; coopération AEFÉ/IFT	Nombre de projets ; taux de satisfaction ; évolution compétences orales
	<b>A2c – Établir un processus d'amélioration continue de l'enseignement des langues vivantes</b>	Renforcer la qualité de l'enseignement des langues par la formation et la coopération	A2c.1 Formations continues ; A2c.2 Groupes de travail ; A2c.3 Capsules pédagogiques ; A2c.4 Espace de partage	Coopération AEFÉ, Ambassade, inspection des langues ; ressources mutualisées	Nombre de formations ; qualité perçue ; part de pratiques collaboratives

### A3 – Mobiliser le numérique au service des apprentissages

Objectif	Objectif stratégique	Objectif opérationnel	Actions	Leviers	Indicateurs
A3	<b>A3a – Développer une culture numérique inclusive et critique</b>	Promouvoir l'éducation au numérique et accompagner des usages responsables et inclusifs	A3a.1 Charte éthique du numérique ; A3a.2 Formation à la citoyenneté numérique ; A3a.3 Ateliers identité numérique ; A3a.4 Certification PIX	Référents TICE et UIP ; ressources AEFE / PIX ; accompagnement technique	Nombre de participants ; taux de certification PIX ; réduction des incidents
	<b>A3b – Renforcer les compétences numériques des enseignants</b>	Former et accompagner les enseignants dans l'usage du numérique éducatif	A3b.1 Formations numériques ; A3b.2 Mentorat experts/novices ; A3b.3 Webinaires ; A3b.4 Mutualisation de scénarios	Communauté de pratiques ; référents TICE ; soutien UIP / inspection AEFE	Nombre d'enseignants formés ; ressources mutualisées ; taux d'intégration outils numériques
	<b>A3c – Créer un écosystème pédagogique numérique performant</b>	Déployer des outils collaboratifs et d'analyse des apprentissages	A3c.1 Déploiement Moodle ; A3c.2 Banque de ressources IA ; A3c.3 Learning Analytics ; A3c.4 Pilotage de l'UIP	Infrastructure ENT/Moodle ; maintenance technique ; formation continue	Utilisateurs actifs Moodle ; ressources IA créées ; taux PIX ; satisfaction utilisateurs

#### A4 – Renforcer la maîtrise des langages scientifiques et mathématiques

Objectif	Objectif stratégique	Objectif opérationnel	Actions	Leviers	Indicateurs
A4	<b>A4a – Développer la démarche d’investigation scientifique pour ancrer les apprentissages dans le réel</b>	Encourager la mise en œuvre de projets scientifiques contextualisés	A4a.1 Projets locaux (eau, énergie, biodiversité) ; A4a.2 Semaine des Sciences ; A4a.3 Ateliers expérimentaux ; A4a.4 Diffusion scientifique via CDI/RibatLab	Co-interventions enseignants ; mentors scientifiques ; partenariats AEFE/AREMS	Nombre de projets interdisciplinaires ; qualité des problématiques ; taux de participation
	<b>A4b – Améliorer la maîtrise du langage mathématique par une approche contextualisée, dédramatisante et structurante</b>	Rendre les mathématiques concrètes et accessibles	A4b.1 Semaine des Mathématiques ; A4b.2 Concours (“Le compte est bon”, “Chronomaths”) ; A4b.3 Rituels de calcul ; A4b.4 Plateformes collaboratives	Formations croisées ; pédagogie de projet ; réseau enseignants de maths	Taux de participation ; réduction écarts d’évaluation ; progression des élèves
	<b>A4c – Favoriser l’interdisciplinarité pour donner du sens aux langages scientifiques</b>	Développer des projets transversaux entre disciplines scientifiques et technologiques	A4c.1 Binômes interdisciplinaires ; A4c.2 Semaine interdisciplinaire ; A4c.3 Expositions de productions ; A4c.4 Espace Moodle partagé	Partenariats AEFE ; coopération CDI/sciences ; encadrement UIP	Nombre de co-interventions ; productions interdisciplinaires ; évaluation qualitative des projets



## Axe B : Cultiver un environnement collaboratif favorisant l'épanouissement et la réussite

### Écosystème bienveillant et exigeant

Centré sur le **bien-être** et la **cohésion**, cet axe crée les conditions d'un climat scolaire serein et stimulant.

Il promeut une **collaboration renforcée** entre tous les acteurs (élèves, enseignants, familles), garantit la **cohérence pédagogique** des parcours et intègre une approche inclusive des besoins éducatifs.

En s'appuyant sur des dispositifs de régulation des conflits, une communication apaisée et des espaces sécurisants, il transforme l'établissement en un "lycée apprenant" où chaque membre se sent **responsable, écouté et valorisé**.



**AXE B – CULTIVER UN ENVIRONNEMENT COLLABORATIF QUI FAVORISE L'EPANOUISSEMENT ET LA REUSSITE**

**B1 – Assurer un climat favorable à l'acquisition des connaissances**

Objectif	Objectif stratégique	Objectif opérationnel	Actions	Leviers	Indicateurs
<b>B1</b>	<b>B1a – Assurer un climat relationnel sain et lutter contre le harcèlement</b>	Mise en place du protocole pHARe et création d'espaces sécurisants	B1a.1 Application de la méthode PIKAS et entretiens non blâmants ; B1a.2 Formation des enseignants et CPE à la gestion du harcèlement ; B1a.3 Recrutement et formation d'élèves ambassadeurs pHARe ; B1a.4 Ateliers mensuels sur la gestion des conflits et le cyberharcèlement ; B1a.5 Création de zones de régulation émotionnelle et de cercles de parole "Hikayat"	Modules de formation PIKAS, CNV, AEFE ; coordination vie scolaire / CPE / enseignants ; temps institutionnel dédié à la concertation et au bien-être	Réduction de 40 % des signalements de harcèlement en deux ans ; 80 % des élèves ambassadeurs formés et actifs ; 100 % des classes équipées d'espaces de régulation
	<b>B1b – Développer les compétences psychosociales et les pédagogies actives</b>	Développer des pédagogies actives intégrant les compétences psychosociales (CPS)	B1b.1 Projets SCORE interdisciplinaires ; B1b.2 Formations à la classe inversée ; B1b.3 Ateliers sur la gestion des émotions et la coopération ; B1b.4 Création d'un "Passeport des Talents Numérique"	Coordination des enseignants référents CPS ; accompagnement formation AEFE ; co-intervention dans les classes	25 % d'amélioration des auto-évaluations CPS ; taux de participation aux ateliers CPS ; satisfaction élèves / enseignants

## B2 – Garantir la cohérence des apprentissages

Objectif	Objectif stratégique	Objectif opérationnel	Actions	Leviers	Indicateurs
<b>B2</b>	<b>B2a – Hamoniser les pratiques pédagogiques et évaluatives</b>	<b>B2a.1</b> Mettre en cohérence les pratiques d'évaluation au sein des disciplines et entre les niveaux.	Organisation d'ateliers de concertation trimestriels entre enseignants du même niveau et de niveaux successifs.	Outils collaboratifs (ENT, Moodle) ; coordination par les référents TICE et les coordonnateurs.	Production de grilles communes et de référentiels partagés.
		<b>B2a.2</b> Élaborer des outils d'évaluation partagés et lisibles pour les élèves et les familles.	Création et diffusion de grilles d'évaluation communes, supports de restitution clairs et synthétiques.	Groupes de travail disciplinaires ; accompagnement de l'équipe de direction.	Réduction de 20 % des écarts de notation.
		<b>B2a.3</b> Mutualiser les pratiques pédagogiques à l'échelle des équipes.	Mise en ligne d'exemples de bonnes pratiques et de séquences mutualisées sur Moodle.	Référents TICE et coordonnateurs ; temps de formation et d'échanges.	Nombre de séquences partagées et utilisées.
<b>B2b – Renforcer la réflexivité et l'engagement des élèves</b>		<b>B2b.1</b> Développer la capacité des élèves à comprendre leurs apprentissages.	Mise en place de carnets de compétences et de séances de métacognition.	Plateformes d'auto-évaluation (Quizinière, Moodle).	Amélioration des compétences d'auto-évaluation.
		<b>B2b.2</b> Favoriser la responsabilisation des élèves dans l'évaluation	Organisation de bilans réflexifs individuels et	Accompagnement des enseignants à l'évaluation réflexive.	Taux de participation aux bilans réflexifs ;

		de leurs apprentissages.	collectifs à chaque trimestre.		retours positifs enseignants/élèves.
		<b>B2b.3</b> Promouvoir une culture du feedback constructif et continu.	Formation des enseignants à l'art du feedback et mise en place de grilles de retours personnalisés.	Animation par les coordonnateurs et référents de cycle.	Taux de satisfaction des élèves sur la qualité des retours.
	<b>B2c – Promouvoir l'interdisciplinarité et les projets collaboratifs</b>	<b>B2c.1</b> Favoriser les apprentissages croisés entre disciplines.	Organisation d'une Semaine interdisciplinaire (ex : COP30).	Coopération interdisciplinaire AEFÉ.	Nombre de projets interdisciplinaires.
		<b>B2c.2</b> Encourager la mutualisation des pratiques pédagogiques et des outils.	Création de binômes intercydes et de séances coanimées.	Valorisation dans les instances pédagogiques.	Taux de satisfaction enseignants.
		<b>B2c.3</b> Développer la collaboration autour de projets communs.	Lancement du projet "Défis scientifiques et littéraires".	Implication de l'équipe de direction et des enseignants référents.	75 % de réussite aux épreuves complexes.
	<b>B2d – Intégrer le numérique au service d'une évaluation personnalisée</b>	<b>B2d.1</b> Développer des outils numériques d'évaluation et de suivi individualisé.	Mise en place de modules IA d'évaluation et suivi individualisé via carnets numériques.	Outils collaboratifs (Moodle, ENT, IA).	80 % de satisfaction élèves et familles.
		<b>B2d.2</b> Former les enseignants à l'analyse des données	Sessions de formation à l'analyse des résultats et des	Formation continue.	Taux d'utilisation des outils numériques par les enseignants.

		pédagogiques issues du numérique.	compétences par les outils IA.		
		<b>B2d.3</b> Promouvoir une culture numérique au service de la personnalisation des apprentissages.	Création de tableaux de bord de suivi et de progression individualisée.	Formation des enseignants à la différenciation numérique.	

### B3 — Promouvoir une exigence éducative tout en prenant en compte les singularités

Objectif	Objectif stratégique	Objectif(s) opérationnel(s)	Actions	Leviers	Indicateurs
<b>B3</b>	<b>B3a – Créer un écosystème éducatif inclusif et collaboratif</b>	<b>B3a.1</b> Former les enseignants aux troubles Dys et aux pédagogies inclusives	Nomination d'un référent Dys • Mise à jour annuelle des PAP/PPS Généralisation des supports adaptés (polices, temps supplémentaire, formats) • Outils numériques adaptés (synthèse vocale, exercices)	Référent Dys • Cellule médico-sociale • Formation continue • Coordination équipes pédagogiques / vie scolaire	• Taux de réussite des élèves Dys • % de supports adaptés • Nombre de séances de co-enseignement
		<b>B3a.2</b> Renforcer la collaboration entre les familles, les enseignants et les professionnels de santé	Réunions famille-école • Coordination enseignants / CPE / • Partenariats avec professionnels de santé	Mission Handicap AEFÉ • Concertation familles-école • Équipe médico-sociale	Progrès scolaires des élèves suivis • Qualité du lien familles-école • Nombre de suivis coordonnés

		<b>B3a.3</b> Adapter les supports pédagogiques et les évaluations	Adaptations des évaluations (temps, formats) • Supports accessibles • Co-intervention enseignants • Outils numériques différenciés	Référents inclusion • Formation continue • Ressources numériques adaptées	• % de supports adaptés • Réussite des élèves à besoins spécifiques
	<b>B3b – Promouvoir un environnement scolaire inclusif et collaboratif</b>	<b>B3b.1</b> Développer le tutorat entre pairs et le co-enseignement	Tutorats actifs (vertical/horizontal) • Séances de co-enseignement	Organisation interne • Référents pédagogiques	• Nombre de tutorats par mois • Nombre de séances de co-enseignement
		<b>B3b.2</b> Encourager la coopération et l'apprentissage collaboratif	Défis coopératifs • Ateliers de remédiation ou d'approfondissement • Classes mutuelles, groupes hétérogènes	Vie scolaire • Espaces modulables	• Taux de participation aux défis coopératifs • Compétences sociales renforcées
		<b>B3b.3</b> Valoriser les productions collaboratives des élèves	Boîte aux lettres numérique pour corrections • Productions collaboratives évaluées et affichées	Outils numériques • Référents numériques	• Nombre de travaux corrigés par la boîte numérique
		<b>B3b.4</b> Renforcer la formation des enseignants et la co-construction pédagogique	Formations internes • Temps de concertation • Projets collaboratifs interdisciplinaires	Coordonnations pédagogiques • Formation continue	• Nombre d'enseignants formés • Nombre de projets collaboratifs

#### B4 — Conforter les liens entre l'école et les parents

Objectif	Objectif stratégique	Objectifs opérationnels	Actions	Leviers	Indicateurs
<b>B4</b>	<b>B4a — Intégrer les parents en tant qu'acteurs à part entière</b>	Montrer aux parents qu'ils sont les bienvenus- Mettre en place une communication apaisée- Développer des moments de convivialité avec les enseignants	Livret de bienvenue- Lettres personnalisées- Carnet de liaison numérique (Pronote) avec onglet "encouragements"- Événements conviviaux (pique-niques, portes ouvertes, bénévolat)	Communication claire et positive- Coordination enseignants-parents via Pronote	Taux de participation aux événements (objectif : 51%)- Nombre de messages positifs envoyés via Pronote- Feedback des parents et des enseignants sur la qualité de la communication
	<b>B4b — Encourager les familles à se familiariser avec la culture et les enjeux du LFI</b>	-Aider les parents à comprendre le fonctionnement de l'établissement- Dynamiser les échanges lors des rencontres collectives	Livret explicatif ("Comprendre le LFI")- Présentations interactives via Genially lors des réunions- Rencontres collectives par niveau	Engagement des familles dans les projets scolaires	Résultats du sondage induit dans le livret (ex : « ce livret vous a-t-il aidé ? »)- Taux de présence aux réunions
	<b>B4c — Mettre en place une communauté éducative dynamique</b>	Renforcer le dialogue individuel- Créer des outils de suivi et de valorisation des progrès- Encourager les initiatives parents-enseignants	Entretiens individuels réguliers avec suivi post-rencontre- Boîte numérique pour corrections individualisées des travaux- Cafés Parent-Thèse et groupes de travail mixtes- Planification de rencontres collectives pour favoriser la cohésion	Engagement des familles- Qualité du dialogue éducatif	Amélioration des résultats des élèves suite aux entretiens- Nombre de parents et enseignants participant aux événements- Nombre de nouvelles initiatives de convivialité proposées

# Axe C : C. FORMER DES CITOYENS ÉCLAIRES ET ENGAGÉS DANS UN MONDE EN MOUVEMENT



## *Éducation à la responsabilité et à l'engagement*

Cet axe prépare les élèves à agir en **citoyens responsables, critiques et solidaires**. Il développe leur esprit d'analyse face aux enjeux globaux (médias, environnement, diversité), soutient leur parcours d'orientation par des liens concrets avec le monde professionnel, et stimule leur engagement citoyen via des **projets culturels, sportifs et solidaires**.

En tissant des **partenariats locaux et internationaux**, il ouvre l'école sur la ville de Sousse, sur la Tunisie, sur la France et le monde et forme des jeunes capables de contribuer positivement aux mutations sociales.

**AXE C — Fomer des citoyens éclairés et engagés dans un monde en mouvement**

**C1 — Accompagner les élèves dans l'élaboration de leurs parcours d'orientation**

Objectif	Objectif stratégique	Objectif(s) opérationnel(s)	Actions	Leviers	Indicateurs
<b>C1</b>	<b>C1a — Développer la connaissance de soi et des métiers</b>	Développer les compétences en auto-évaluation et diversifier les choix d'orientation	Ateliers d'auto-évaluation (tests de personnalité, identification des compétences transversales)	Utilisation des outils numériques (AEFE, AGORA Monde, ONISEP)	Taux de participation aux ateliers et rencontres métiers
		Favoriser la découverte des métiers par des expériences concrètes	Séances « Découverte des métiers » avec des professionnels locaux ; Forums des métiers in situ ; Stages d'observation	Collaboration avec les associations locales et les APE ; Partenariats avec des entreprises locales	Nombre d'élèves ayant complété le passeport orientation
	<b>C1b — Assurer un suivi personnalisé</b>	Offrir une orientation inclusive et individualisée	Entretiens individuels biannuels ; Intégration de l'orientation dans l'emploi du temps	Collaboration renforcée entre enseignants et conseillers d'orientation ; Outils de suivi numérique	Nombre d'élèves ayant un projet clair en fin de Seconde/Début de Terminale
	<b>C1c — Renforcer les partenariats école-familles-entreprises</b>	Favoriser la découverte des métiers par des expériences concrètes	Cafés des parents ; Centralisation des offres de stage ; Partage de success stories	Implication des APE ; Partenariats entreprises	Satisfaction des familles via enquêtes annuelles

## C2 — Fomer des citoyens éclairés et engagés dans un monde en mouvement

Objectif	Objectif stratégique	Objectifs opérationnels	Actions	Leviers	Indicateurs
<b>C2</b>	<b>C2a — Intégrer une éducation à la citoyenneté mondiale et à la durabilité</b>	Promouvoir l'engagement citoyen et la durabilité	Créer des modules d'enseignement intégrant citoyenneté, écologie, développement durable	Référentiel GreenComp ; Réseaux internationaux	Nombre de disciplines impliquées dans des projets codisciplinaires
		Développer l'engagement citoyen par des projets ancrés dans le territoire	Projets ancrés localement	Partenariats internationaux	Nombre d'élèves volontaires dans les actions
		Renforcer les compétences émotionnelles et éthiques des élèves	Ateliers citoyens, projets solidaires	Parcours éducatifs	Nombre d'initiatives élèves
		Ouvrir l'établissement à des réseaux internationaux	Partenariats, échanges	Réseaux AEFÉ	Nombre de partenariats internationaux
		Évaluer et valoriser les pratiques innovantes	Suivi annuel	Instances académiques	Reconnaissance institutionnelle (labellisation E3D...)
	<b>C2b — Intégrer l'éducation artistique et culturelle (EAC)</b>	Développer les projets interdisciplinaires	Projets culturels ; Semaine de la Presse et des Médias	Collaboration avec artistes locaux	Nombre de projets pérennisés

	<b>C2c — Développer l'esprit critique et la capacité à analyser l'information</b>	Renforcer l'analyse critique de l'information	Ateliers d'analyse des médias ; Détection de fake news	Référent EMI ; Professeur documentaliste	Évaluation des compétences via productions (cartes mentales, débats)
		Développer l'esprit critique et la pensée analytique	Séquences interdisciplinaires	Ressources M@gistère	Nombre d'ateliers réalisés
		Renforcer les compétences numériques et éthiques	Modules sur identité numérique	Outils numériques (FactCheckEU, Décodex)	Mise en situation (quiz hoax)
		Favoriser une production médiatique responsable et créative	Création d'un média scolaire (webradio, journal, chaîne YouTube)	Matériel audiovisuel ; Collaboration avec journalistes	Nombre de productions médiatiques publiées

### C3 – Soutenir la dynamique sportive

Objectif	Objectif stratégique	Objectif opérationnel	Actions	Leviers	Indicateurs
<b>C3</b>	<b>C3a – Promouvoir la santé et le bien-être par l'activité physique</b>	<b>Améliorer le bien-être psychosocial par le sport</b>	Organiser des ateliers visant à renforcer les compétences psychosociales des participants, en intégrant le sport comme vecteur d'apprentissage	Collaborer avec des professionnels de santé pour assurer une approche adaptée et crédible, et former les enseignants aux méthodes d'enseignement	Réduction de l'absentéisme scolaire lié à des problèmes de santé, mesurée par le suivi des taux d'absentéisme avant et après les actions

				des compétences psychosociales	
	<b>C3b – Développer les compétences motrices et sociales</b>	<b>Instaurer un dispositif de validation individualisée des acquis sportifs</b>	Mettre en place un système d'évaluation à la demande	Utilisation de plateformes en ligne pour le suivi des progrès	Feedback des élèves sur leur pratique sportive autonome
	<b>C3c – Favoriser l'inclusion et l'égalité par le sport</b>	<b>Lutter contre les stéréotypes de genre et promouvoir une pratique sportive égalitaire et inclusive</b>	Mettre en place des activités sportives mixtes et inclusives, et sensibiliser aux stéréotypes de genre dans le sport	Former les enseignants à l'inclusion pour assurer un encadrement respectueux et équitable	Nombre d'activités mixtes organisées
	<b>C3d – Encourager la pratique sportive régulière et autonome</b>	<b>Encourager la pratique sportive adaptée pour tous les élèves</b>	Organiser des défis sportifs interclasses pour stimuler la motivation et l'engagement, et développer l'UNSS pour structurer la pratique sportive scolaire	Nouer des partenariats avec des clubs sportifs locaux afin d'accroître les ressources et les opportunités d'activité sportive pour les élèves	Nombre d'élèves participant régulièrement aux activités sportives, permettant d'évaluer l'engagement et la diffusion des programmes

#### C4 – Développer l'offre du CDI comme espace de citoyenneté et de culture

Objectif	Objectif stratégique	Objectif opérationnel	Actions	Leviers	Indicateurs
C4	<b>C4a – Développer le rôle éducatif et social du CDI dans l'établissement</b>	<b>Optimiser l'utilisation pédagogique du CDI</b>	Lancer le projet Médias et Citoyenneté, animé conjointement par la documentaliste et l'enseignant référent	Impliquer des professeurs dans la production de contenus didactiques	<ul style="list-style-type: none"> <li>• Nombre d'expériences pédagogiques organisées</li> <li>• Nombre d'actions concrètes menées</li> </ul>
	<b>C4b – Optimiser l'utilisation du CDI pour répondre aux besoins des élèves</b>	<b>Transformer le CDI en un hub pédagogique interdisciplinaire</b>	Créer un espace dédié à l'innovation pédagogique et intégrer le cabinet Paty/Kassir dans le CDI • Impliquer des professeurs dans la production de contenus didactiques	Utiliser un outil numérique, Esidoc, pour construire la politique documentaire	Nombre d'actions concrètes menées
	<b>C4c – Favoriser l'autonomie et la socialisation des élèves via le CDI</b>	<b>Développer un écosystème au CDI qui encourage la prise d'initiative individuelle et les interactions collaboratives</b>	Créer un réseau d'ambassadeurs du CDI, formés pour accompagner leurs pairs • Mettre en place un système de bookcrossing pour encourager le partage et la responsabilité • Valoriser ces initiatives à travers des badges et un portfolio numérique	Établir des partenariats avec des médiathèques et des associations culturelles	Effectif et activité des ambassadeurs CDI • Nombre de livres échangés via le système de bookcrossing
	<b>C4d – Renforcer la collaboration entre la Vie scolaire et le CDI</b>	<b>Instaurer un cadre de coopération systématique entre les</b>	Mettre en place un tutorat combiné, où un CPE participe aux animations infodocumentaires	S'appuyer sur un planning partagé en ligne pour	Nombre de tutorats réalisés

		<b>équipes de la Vie scolaire et du CDI</b>	avec le documentaliste et un enseignant, et vice-versa	coordonner les activités	
--	--	---	--	--------------------------	--

Merci à nos élèves  
d'incarner la devise  
**COMPRENDRE**  
**COOPERER**  
**CONSTRUIRE**  
, à nos équipes de la  
faire vivre, à nos parents  
de la soutenir

